

Plan National d'Actions Moule perlière

Auvergne- Rhône-Alpes

Ressources, territoires, habitats et logement
Energies et climat Développement durable
Prévention des risques Infrastructures, transports et mer

Journée d'échange Moule perlière Occitanie
Soulié (34), 09 novembre 2017

Présent
pour
l'avenir



RÉPUBLIQUE FRANÇAISE

Direction régionale
de l'Environnement,
de l'Aménagement
et du Logement
AUVERGNE-
RHÔNE-ALPES



Conservatoire
d'espaces naturels
Auvergne

Animation de la déclinaison régionale du PNA Moule en Auvergne, puis en Auvergne-Rhône-Alpes



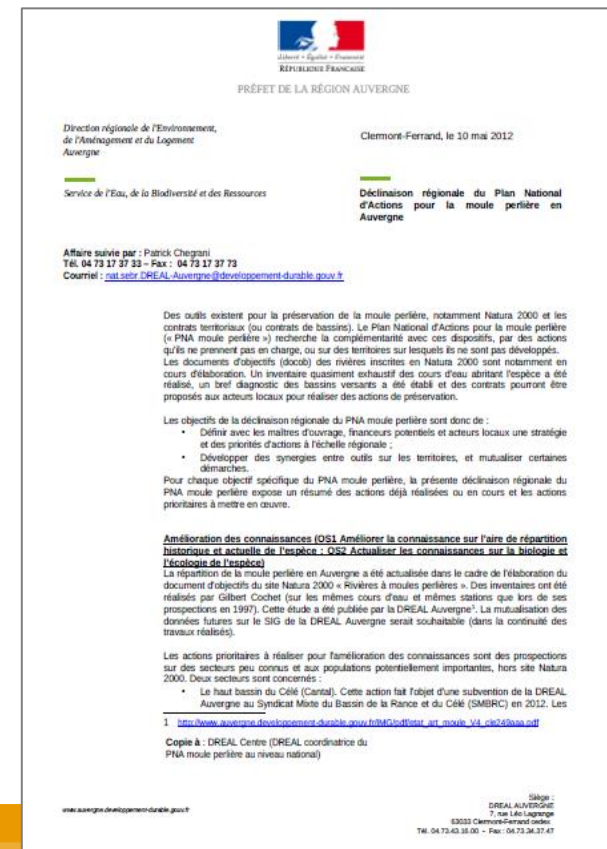
Liberté • Egalité • Fraternité
RÉPUBLIQUE FRANÇAISE



Direction régionale
de l'Environnement,
de l'Aménagement
et du Logement
AUVERGNE-
RHÔNE-ALPES

La déclinaison régionale Auvergne du PNA

- Pré-bilan de répartition de l'espèce :
Etat de l'art sur la Moule perlière, G.COCHET, Biotope, 2010
- Élaborée pour 5 ans : **2012-2017**
- Élaborée et pilotée par la **DREAL Auvergne**



Actions PRA 2012-2014 en Auvergne

- OS 1 ET 2 : AMÉLIORATION DES CONNAISSANCES

Prospections sur le Bassin du Célé : réalisées par le Syndicat Mixte du Bassin de la Rance et du Célé en 2012-2013

↳ Bons résultats avec nouvelles découvertes sur certains cours d'eau et belles populations sur certains secteurs (secteurs complémentaires à prospector)

Financement : subvention DREAL Auvergne

Amélioration des connaissances Moule perlière sur la partie cantalienne du bassin de la Rance et du Célé
SmbRC, 2014

Syndicat mixte du bassin de la Rance et du Célé

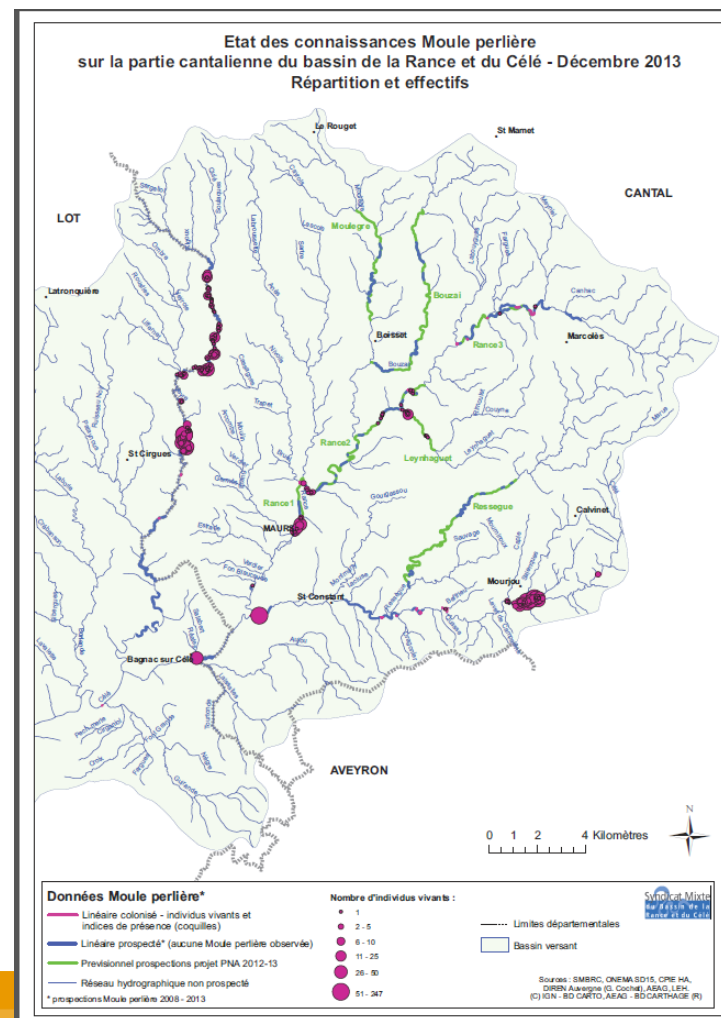
Amélioration des connaissances Moule perlière (*Margaritifera margaritifera*) sur la partie cantalienne du bassin de la Rance et du Célé 2012 – 2013



Rapport final
Avril 2014 – version provisoire

Etude financée par la DREAL Auvergne dans le cadre du Plan National d'Actions en faveur de la Mulette perlière

SYNDICAT MIXTE DU BASSIN DE LA RANCE ET DU CÉLÉ
24, allée Victor Hugo – BP 118
48103 FIGEAC cedex
Tél. : 05 65 11 47 65 – Fax : 05 65 11 47 66
www.smbrc.com



Actions PRA 2012-2014 en Auvergne

- OS 5 ET 2 : AMÉLIORATION DU FONCTIONNEMENT GÉNÉRAL DES COURS D'EAU

Etudes fines de Diagnostic du milieu physique sur deux cours d'eau majeurs à
Moules : l'Ance du Nord et la Virlogeux

Réalisation en 2012 : Bureau d'études Aquascop

Coût : 40 000 €

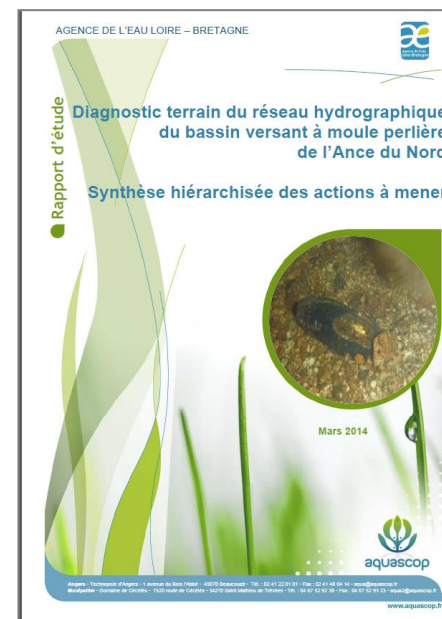
Financement : subvention



Établissement public du ministère
chargé du développement durable

↳ Priorisation des points noirs par catégories

↳ Outil nécessaire pour la mise en œuvre
d'opérations de restauration ciblées et prioritaires



- OS 4 : PERMETTRE LA PROTECTION ACTIVE, PRISE EN COMPTE RÉGLEMENTAIRE

Classement des cours d'eau à Moule en liste 1 ou 2 réalisée.

Désignation et mise en œuvre de sites Natura 2000 pour la Moule perlière, avec éventuelles extensions justifiées scientifiquement (par ex. Affluents de la Cère) et extensions sur affluents si besoin.

Actions PRA 2012-2014 en Auvergne

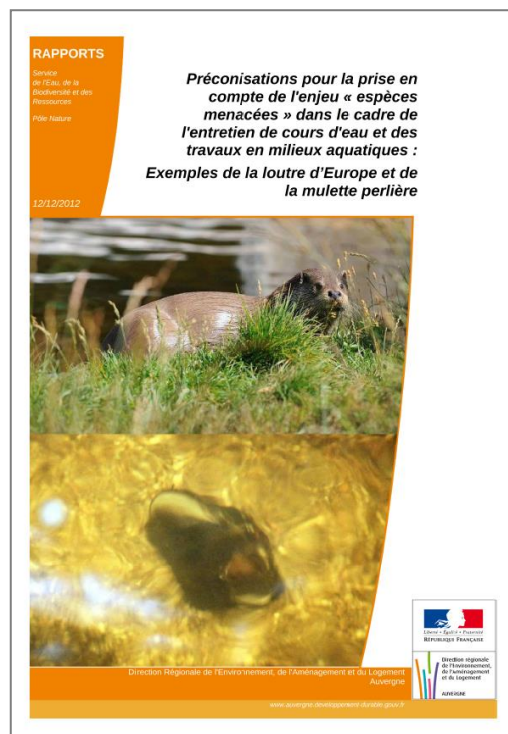
- OS 7 : COORDONNER LES ACTIONS ET COMMUNIQUER SUR LA MOULE

Guide de préconisations
« espèces menacées »

Plaquettes « grand public »
et « exploitants/propriétaires »
pour la Moule perlière

Formation/information des
Agents des collectivités non
engagées

↳ animation sites N2000
ou PNA ?



Déclinaison du PNA Moule en Auvergne-Rhône-Alpes

ANIMATION DU PLAN RÉGIONAL DEPUIS 2014



- CEN Auvergne : animateur
- Appui d'un expert malacologue : Sylvain VRIGNAUD

Depuis le Comité de suivi du 19/01/2016 : **extension de la Déclinaison régionale à toute la région Auvergne-Rhône-Alpes sur 2016-2017**, notamment sur Ardèche Nord et Loire

MISSIONS DE L'ANIMATION DU PRA :

- Animation du comité de suivi
- Accompagnement des porteurs de projets en faveur de la Moule perlière
- Participation, contribution aux démarches concernant la Moule perlière (N2000, CT...)
- Appui et coordination pour la mise en place d'actions du PRA
- Recherche de financements potentiels pour actions du PRA



Budget animation : ~ 18-20 j /an soit 9-10 000 € / an



Liberté • Egalité • Fraternité
RÉPUBLIQUE FRANÇAISE



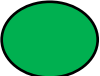



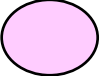
Déclinaison du PNA Moule en Auvergne-Rhône-Alpes

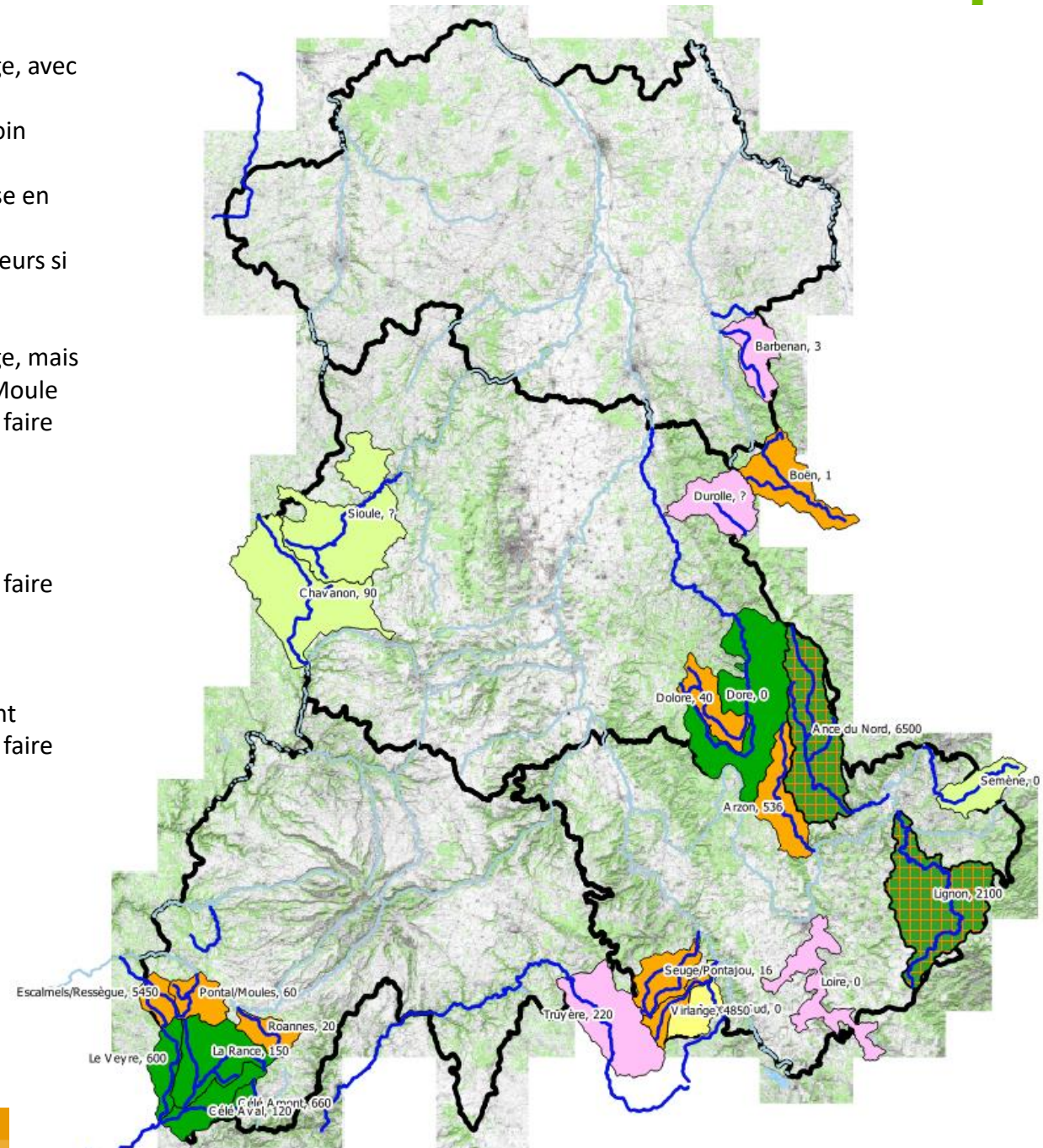
- Consultations bibliographiques
 - Données historiques et données actualisées
 - Bibliographie recueillie auprès des différents partenaires
- Consultation régionale et interrégionale
 - Contacts avec animateurs de PNA (Limousin, Midi-Pyrénées) ou partenaires nationaux (Ministère, DREAL coordinatrice...) ou locaux (Bretagne vivante)
 - Structures partenaires en Auvergne : DREAL, ONEMA, collectivités locales, Animateurs Natura 2000...
 - Participation à réunions de concertation : site N2000 Dolore, CT Ance du Nord...

Localisation espèce État des populations

Actions déjà réalisées ou envisagées

Etat des lieux des démarches en cours sur les Bassins versants à moule perlière

-  Contrat Territorial en cours ou en montage, avec prise en compte spécifique de la Moule
 ⇒ Appui/Conseils aux collectivités si besoin
-  Site Natura 2000 spécifique en cours, prise en compte de la Moule
 ⇒ Appui/Conseils aux rédacteurs/animateurs si besoin
-  Contrat Territorial en cours ou en montage, mais pas de prise en compte spécifique de la Moule
 ⇒ Etat des lieux et prospections Moule à faire pour évaluer besoin de démarche complémentaire
-  Site Natura 2000 spécifique en attente
 ⇒ Etat des lieux et prospections Moule à faire pour évaluer besoin de démarche complémentaire
-  Pas de démarche en projet prochainement
 ⇒ Etat des lieux et prospections Moule à faire pour évaluer besoin de démarche complémentaire (sauf Loire)



- Actualisation de l'état des lieux des cours d'eau à Moule perlière
- Données initiales basées principalement sur

Etat de l'art sur la Moule perlière, G. COCHET, Biotope, 2010

↳ Actualisation de l'état des populations régionales connues

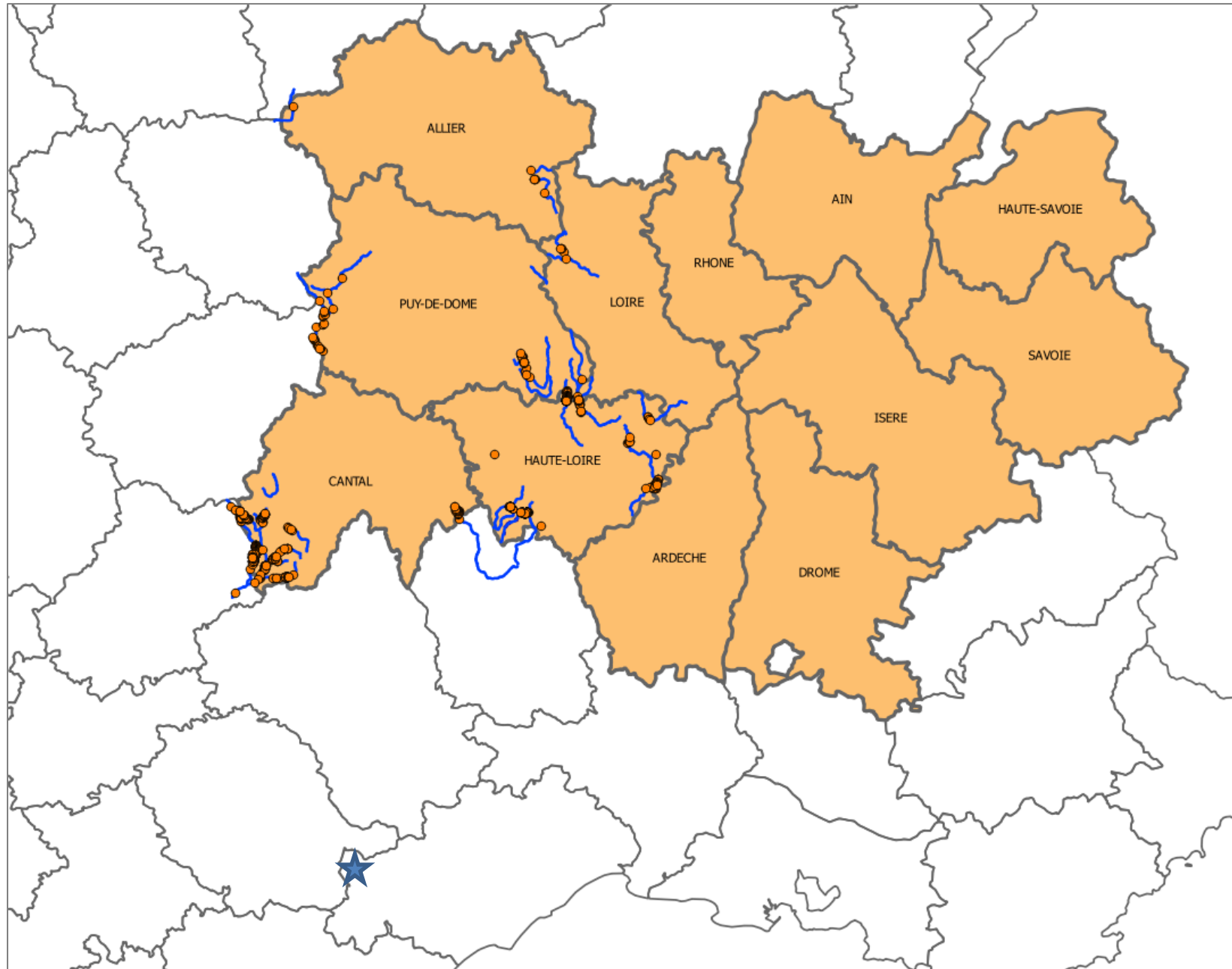
Centralisation de toutes les données Moule perlière (PRA et hors PRA) produites ou recueillies par partenaires

- recueil des données Moule perlière acquises dans le PNA, Natura 2000... et actualisation régulière de la répartition régionale
- diffusion de la couche SIG au besoin : DREAL, ONEMA, DDTs...



Liberté • Egalité • Fraternité
RÉPUBLIQUE FRANÇAISE

- Actualisation de l'état des lieux des cours d'eau à Moule perlière en AuRA: 2017



• "Catégorisation" de l'état des cours d'eau en Auvergne 2016

11 CE

population forte/assez bonne, reproduction constatée ⇒ rivières à préserver en priorité

9 CE

population inconnue ou peu connue ⇒ rivières à prospector dès que possible

7 CE

population faible, reproduction inconnue ⇒ viabilité de la population incertaine

10 CE

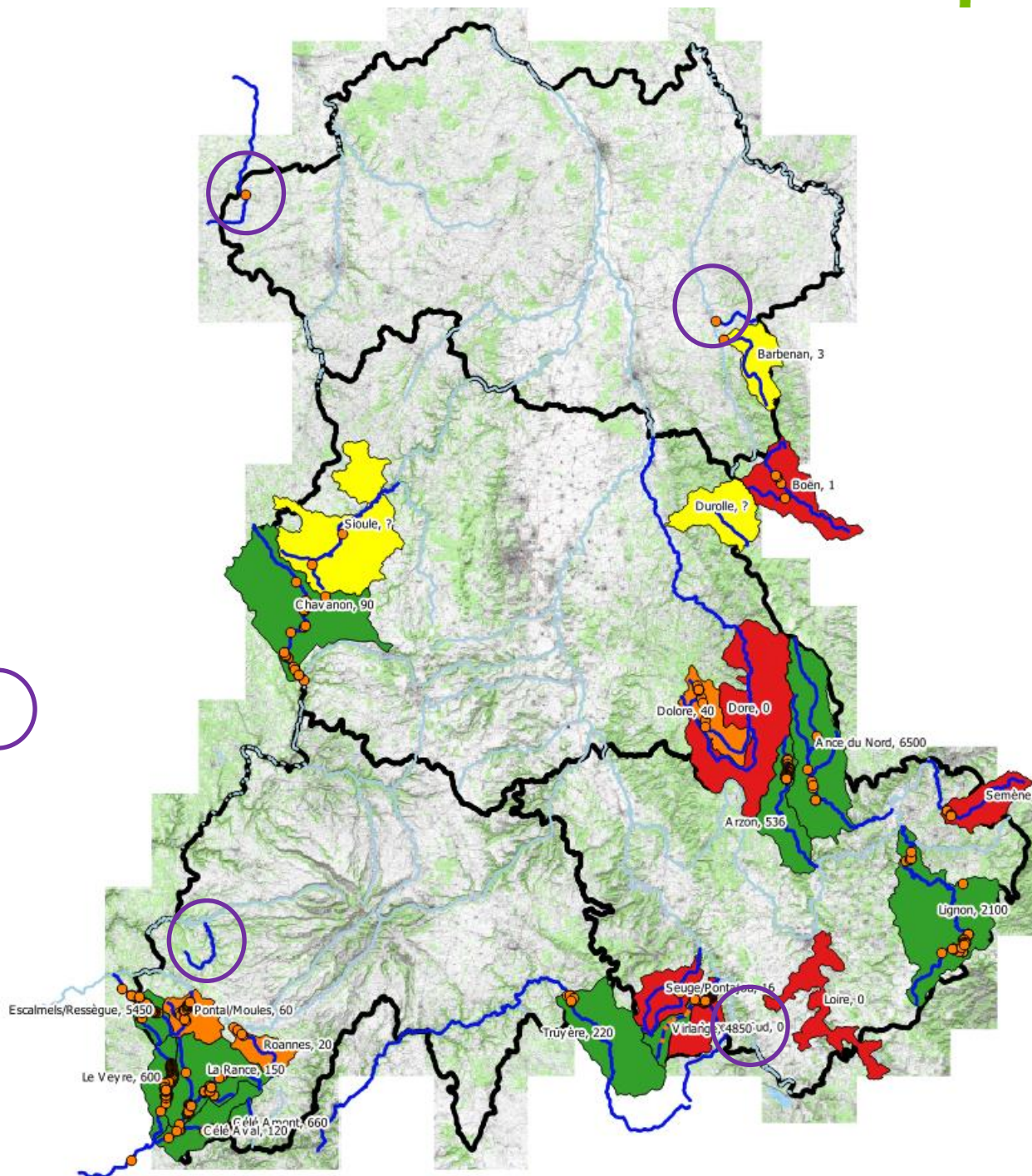
population très faible, ou disparue ⇒ disparition effective ou en cours

37 cours d'eau à Moule perlière en Auvergne-Rhône-Alpes

+ Données « nouvelles » sur des cours d'eau à évaluer

↪ Prospections intégrées dans le programme prévisionnel du CEN avec partenaires (CT, animateur N2000, FDAPPAMA...)

↪ Travail de mise à jour à poursuivre en continu



Déclinaison du PNA Moule en Auvergne-Rhône-Alpes

EN 2016-2017 : PRINCIPALES INFORMATIONS ET AVANCÉES

- Participation, contribution aux démarches Natura 2000, Contrats Territoriaux

- difficulté de l'animateur PRA à être présent à tous les COPIL N2000 ou réunions CT abordant le sujet Moule perlière
 - ↳ transmission d'informations et accompagnement des démarches locales

- Réflexion avec la DREAL sur la problématique de rétablissement de la continuité écologique sur les cours d'eau à Moule perlière

- Travail important avec la DREAL sur cette problématique en lien avec les DDT qui ont la main sur la mise en conformité des ouvrages sur les cours d'eau
 - ↳ Mise en place d'une « Cellule d'expertise ouvrages » (*détails ci-après*)

- Poursuite des contacts avec les autres animateurs régionaux ou structures portant des programmes spécifiques

- Échanges réguliers avec Limousin Nature Environnement, CEN Lozère, CEN Midi-Pyrénées, Bretagne vivante...



Liberté • Égalité • Fraternité
RÉPUBLIQUE FRANÇAISE

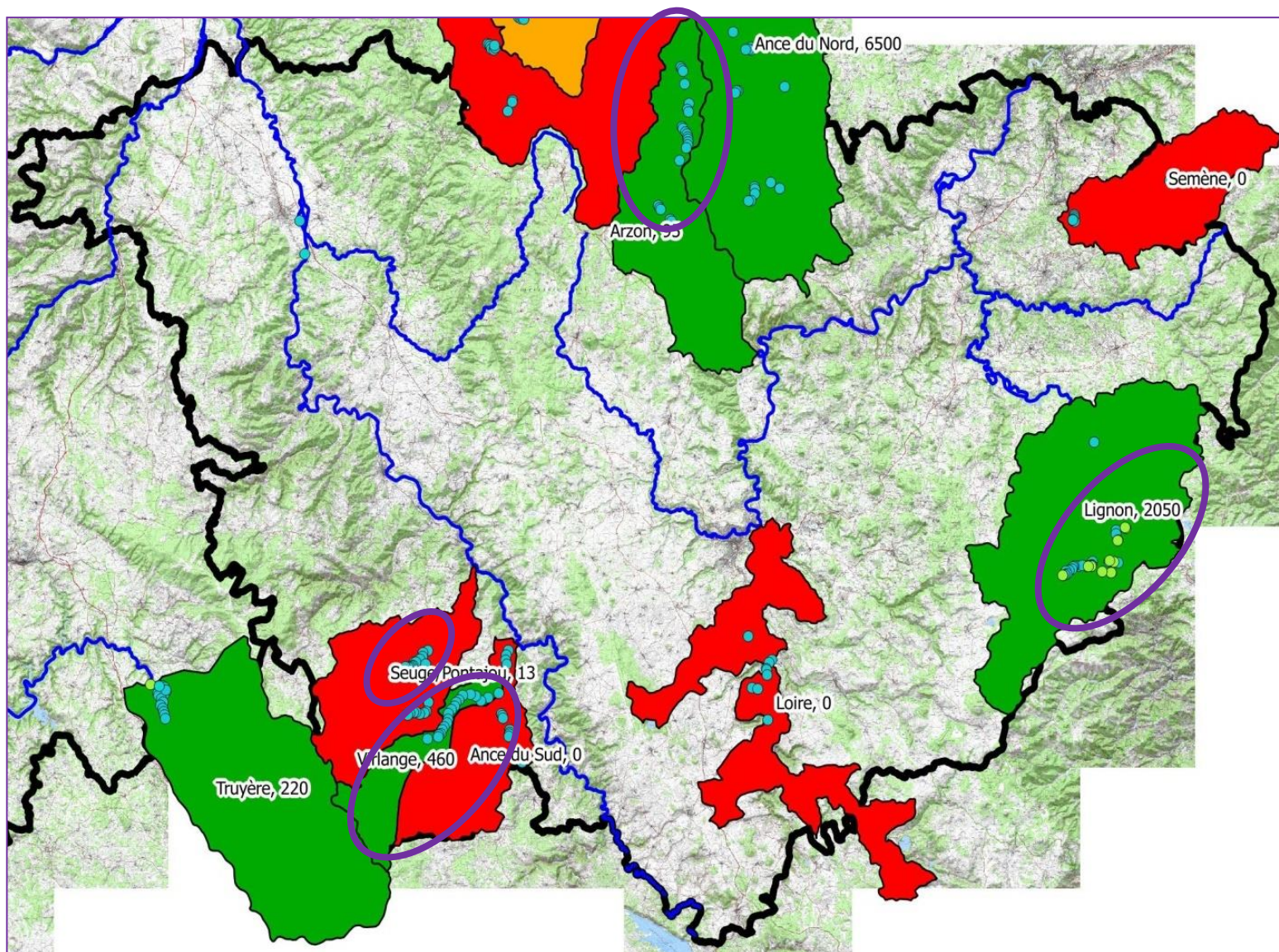
Aperçu d'actions spécifiques du PRA Moule perlière en Auvergne-Rhône-Alpes



Liberté • Égalité • Fraternité
RÉPUBLIQUE FRANÇAISE

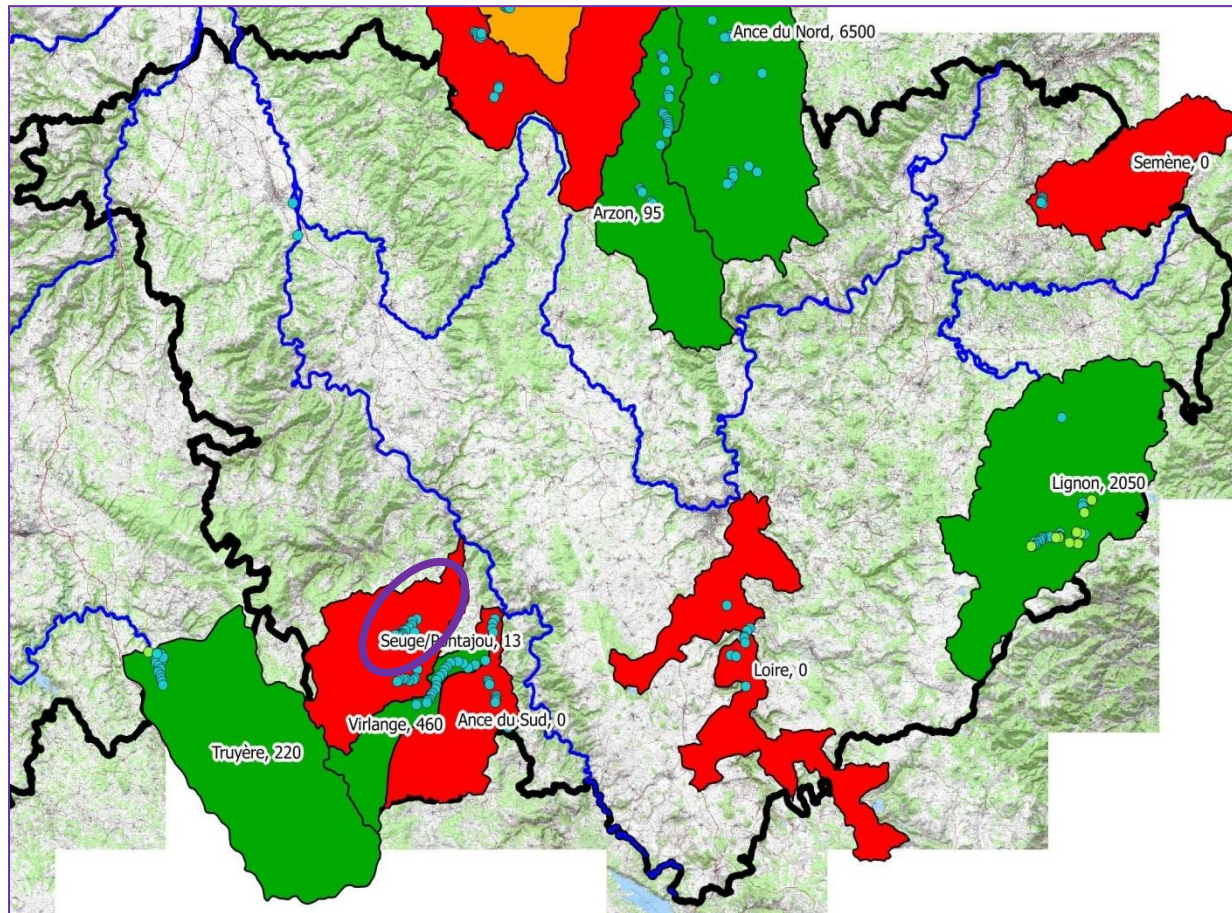
Actions du PRA en 2015-2016 en Haute-Loire

Contrôle de la présence effective Mp, prospections et mise à jour des données sur 4 cours d'eau : l'Arzon, le Pontajou, La Virlange, Le Lignon



Actions du PRA en 2015-2016 en Haute-Loire

Action 2 : Le Pontajou



Données initiales (G. Cochet, 1997 et 2010)

- ↪ Estimation de la population à 100 individus en 1997, **mais "que" 12 individus** observés en 2010
- ↪ pas de reproduction récente avérée

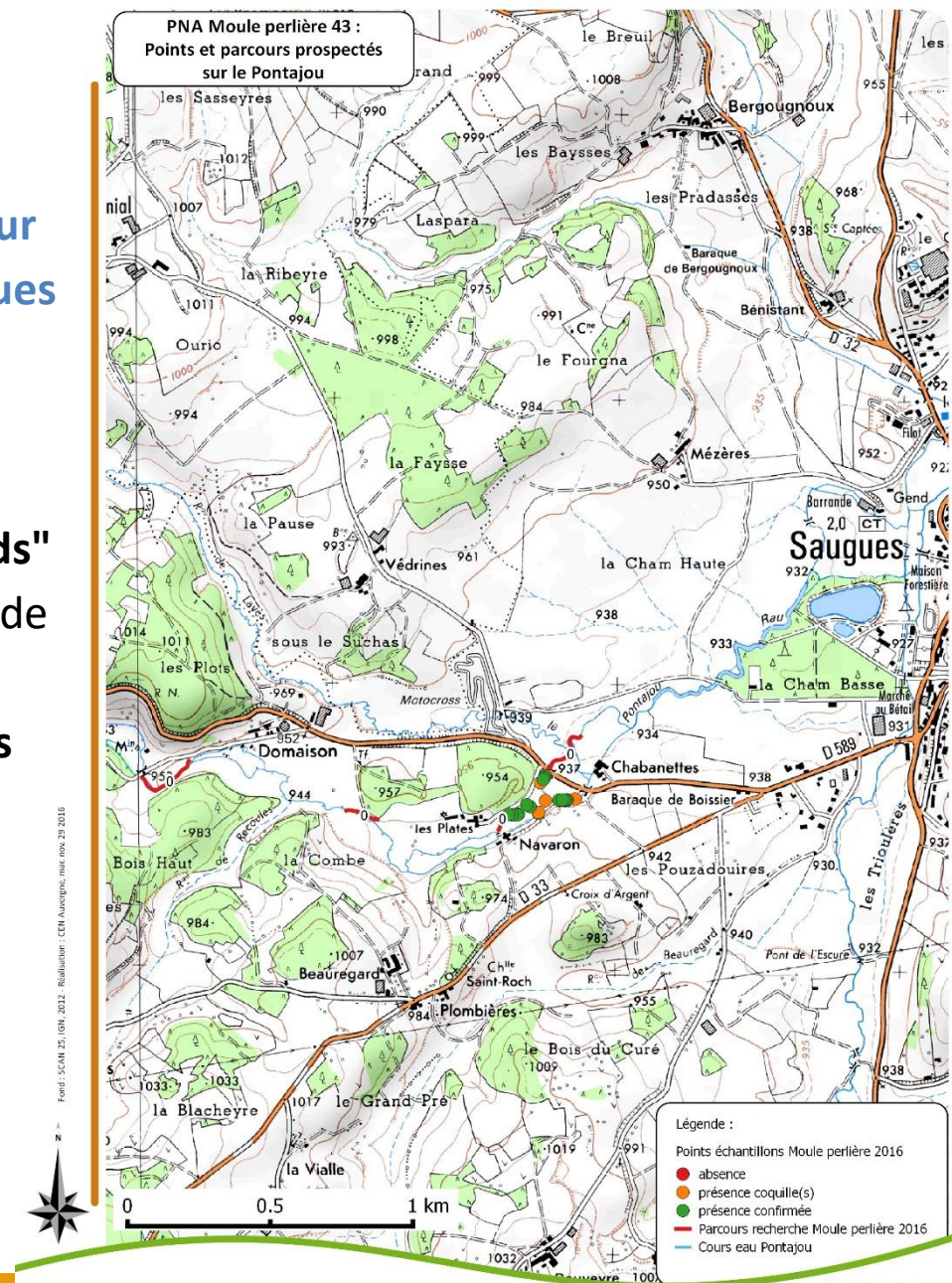
↪ **Population en train de disparaître !!**

Actions du PRA en 2015-2016 en Haute-Loire

Action 2 : Le Pontajou

Objectifs :

- Contrôler la persistance d'une population sur la zone la plus favorable en amont de Saugues
- Prospection par tronçons sur 1,1 km
- points d'observations et tronçons "standards" réalisés, localisés au GPS (tronçons de 50 m de rivière)
- Dénombrement à vue des adultes, juvéniles et coquilles (*mesurées si possible*)



Actions du PRA en 2015-2016 en Haute-Loire

Action 2 : Le Pontajou

↳ Résultats :

- Total de « seulement » 16 moules perlières observées
- Aucun juvénile : pas de reproduction récente constatée
- 6 coquilles trouvées, soit 37 % de l'effectif observé

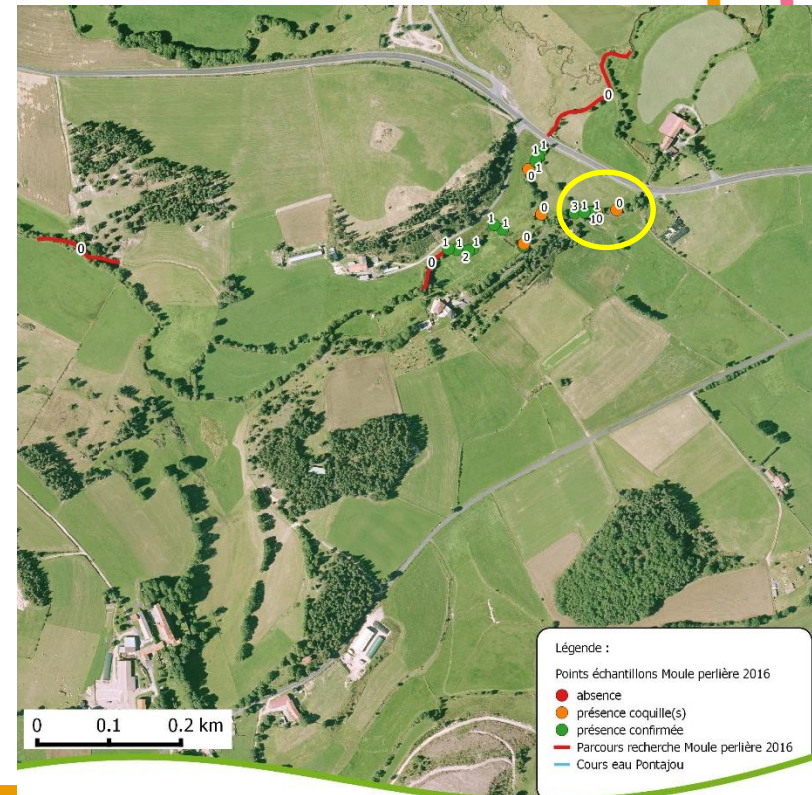


↳ Synthèse :

- Population estimée entre 29 et 133 individus (en fonction du taux de détection compris entre 0,12 et 0,55)
- Pas de reproduction récente avérée
- Mortalité importante

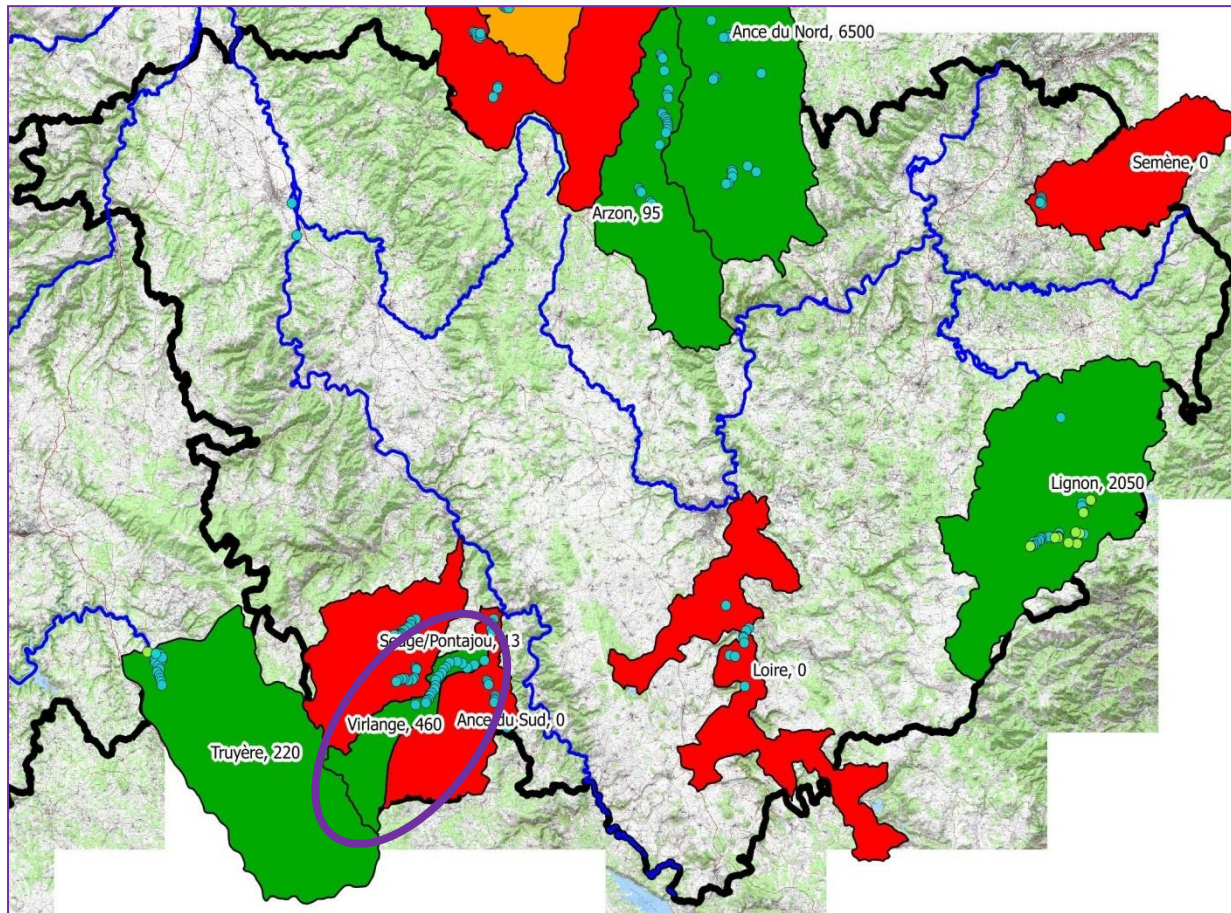
↳ Pontajou : confirmation que cette population de Mp est en train de disparaître

↳ Présence de 6 individus dans le bief du moulin de Chabanettes : intervention ?



Actions du PRA en 2015-2016 en Haute-Loire

Action 2 : La Virlange



Données initiales (G. Cochet, 1997 et 2010)

- ↙ Estimation à 1 000 individus
- ↙ 2 concentrations : 339 et 103 individus (2010)
- ↙ Reproduction récente avérée
- ↙ Faible mortalité observée

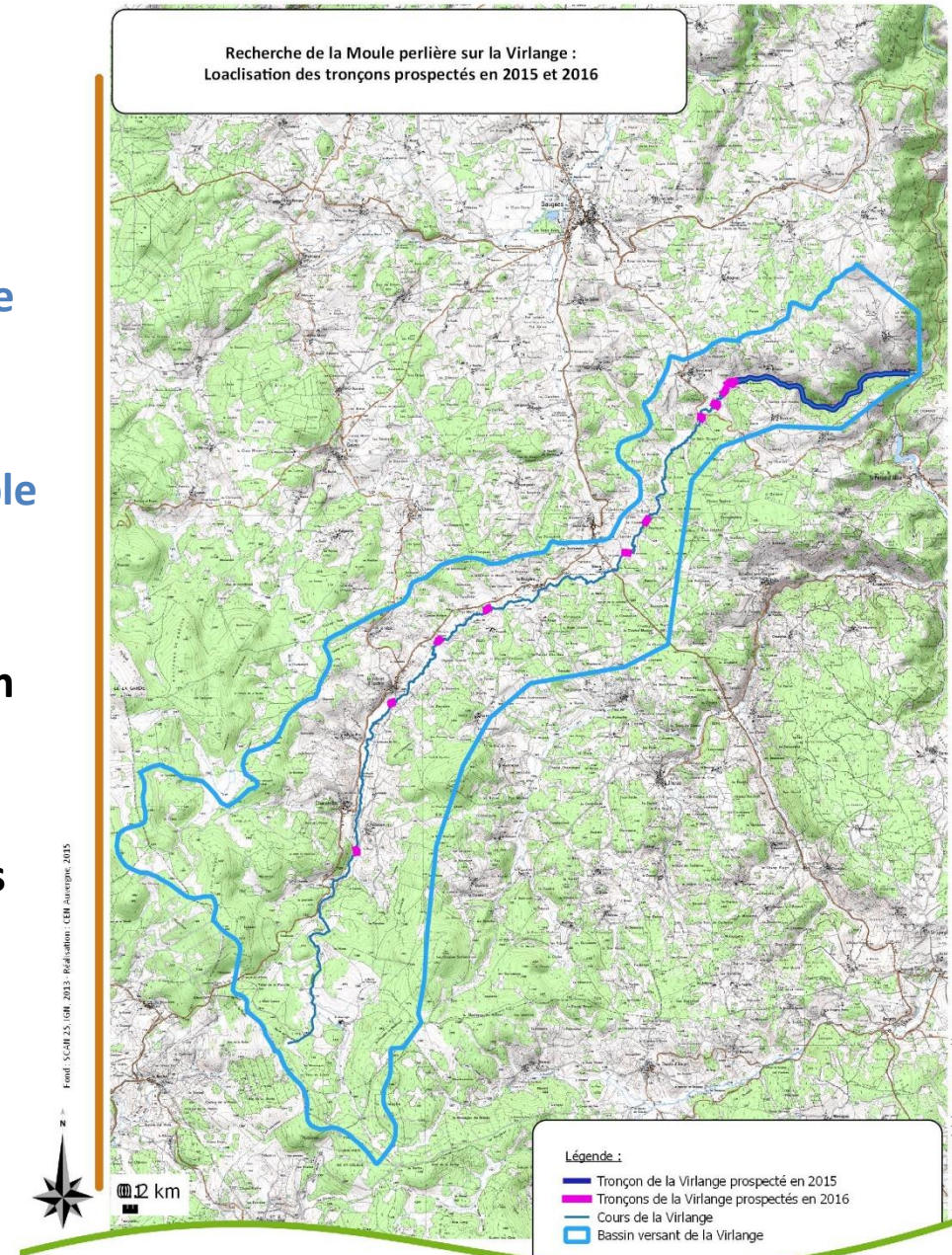
⇒ **Souhait de contrôle du bon maintien de la population de Moule perlière sur cette rivière majeure pour l'Auvergne**

Actions du PRA en 2015-2016 en Haute-Loire

Action 2 : La Virlange

↳ Objectifs :

- Vérifier au moins partiellement le bon maintien de la population de Moule perlière pour cette rivière majeure en Auvergne
- Vérifier la présence de concentrations
- Vérifier la reproduction éventuelle et la faible mortalité
- Prospection par point échantillon sur 4,2 km sur la zone aval (2015) et par tronçons "standards" de 50 m sur le plateau (2016)
- Dénombrement à vue des adultes, juvéniles et coquilles (*mesurées si possible*)



Actions du PRA en 2015-2016 en Haute-Loire

Action 2 : La Virlange

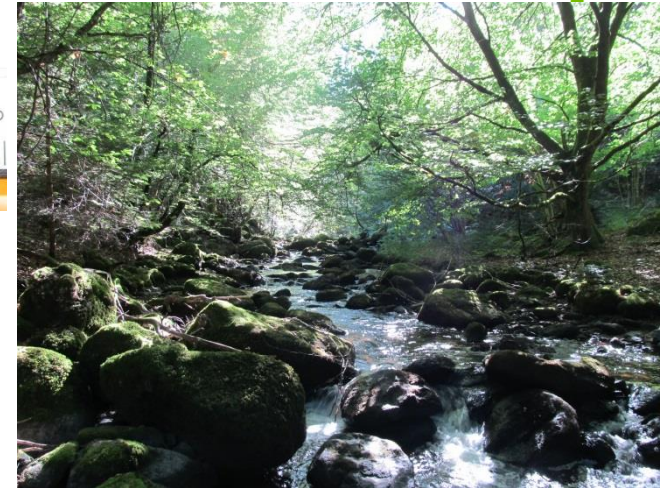
↳ Résultats :

- **4 858 moules perlières vivantes observées en 2 ans**
- **15 "concentrations"** d'au moins 100 individus recensées dans les gorges et sur le plateau
les 3 plus importantes : 811, 399 et 264 individus
- **71 moules "juvéniles"** dont des individus mesurés de 20-40 mm, et 1 coquille de 12 mm
- **166 coquilles trouvées** (3,4 % de l'effectif observé) avec 1 secteur principal sur plateau (*piétinement par pêcheurs ?*)

↳ Synthèse :

- **Population estimée entre 8 800 et 40 000 individus**
(*en fonction du taux de détection compris entre 0,12 et 0,55*)
- Reproduction récente avérée
- Faible mortalité observée

↳ Virlange : rivière majeure pour la Moule en France



Actions du PRA en cours en 2017

- **Prospections et contrôles de stations** sur le 03, 15 et 63 en 2017-2018
 - AEAG : Truyère partie auvergnate, affluents Maronne, affluents Chavanon
 - AELB : Sioulet, Dore, Durolle, Andan, Barbenan, Arnon
- **Poursuite du suivi des stations** mises en place sur la Virlange et la Truyère (2017)
- **Réflexion et appui sur actions à mener sur Virlange, Pontajou, Arzon** (*anim. PNA*)
- **Poursuite de la Cellule d'expertise ouvrages** en fonction des besoins/sollicitations
Ouvrages déjà prévus : Dolore (4), Ance (3) + suites sur expertises en cours sur Boën, Virlange, Lignon...



Liberté • Égalité • Fraternité
RÉPUBLIQUE FRANÇAISE

CELLULE D'EXPERTISE OUVRAGES ET MOULE PERLIÈRE : PRISE EN COMPTE DE LA MOULE PERLIÈRE DANS LA RESTAURATION DES CONTINUITÉS ÉCOLOGIQUES DES COURS D'EAU D'Auvergne-Rhône-Alpes



- Action 2016-2017
- 6 Départements concernés
- **14 ouvrages « prévus »**
- Action définie avec la DREAL, avec financements :



Établissement public du ministère chargé du développement durable



↪ **37 cours d'eau à Moule perlière en Auvergne-Rhône-Alpes (2016)**



CELLULE D'EXPERTISE OUVRAGES ET MOULE PERLIÈRE : EN QUOI CELA CONSISTE ?

- ↪ **Problématique d'articulation des réglementations** « espèce protégée et habitats » et « restauration de la continuité » sur les cours d'eau à Mp
- ↪ Répondre aux acteurs locaux sur des cas de populations de Mp installées ou potentielles dans des ouvrages destinés à être effacés ou aménagés pour répondre à la réglementation « continuité écologique des cours d'eau »
- ↪ Nombreux exemples connus dans toute la région



Le « problème » se pose quand l'ouvrage n'a plus d'usage ou que le propriétaire renonce à son droit d'eau.

La solution « logique » serait donc l'effacement alors que des moules perlières sont présentes dans l'ouvrage ou à proximité immédiate.

- ↪ Objectifs de la Cellule :
 - Vérifier au moins la présence ou non de moules perlières autour/dans les ouvrages, avant travaux
 - Proposer au cas par cas le meilleur compromis entre la réglementation « continuité écologique » et la réglementation « espèce protégée Mp + préservation de ses habitats » avec **solutions adaptées au contexte**
- ↪ Prise en charge de l'expertise des ouvrages, sur sollicitation des Directions Départementales des Territoires, responsables de la mise en conformité des ouvrages

CELLULE D'EXPERTISE OUVRAGES ET MOULE PERLIÈRE :

⇒ Deux phases dans ce travail :

- **Phase 1 : Identification des ouvrages :**

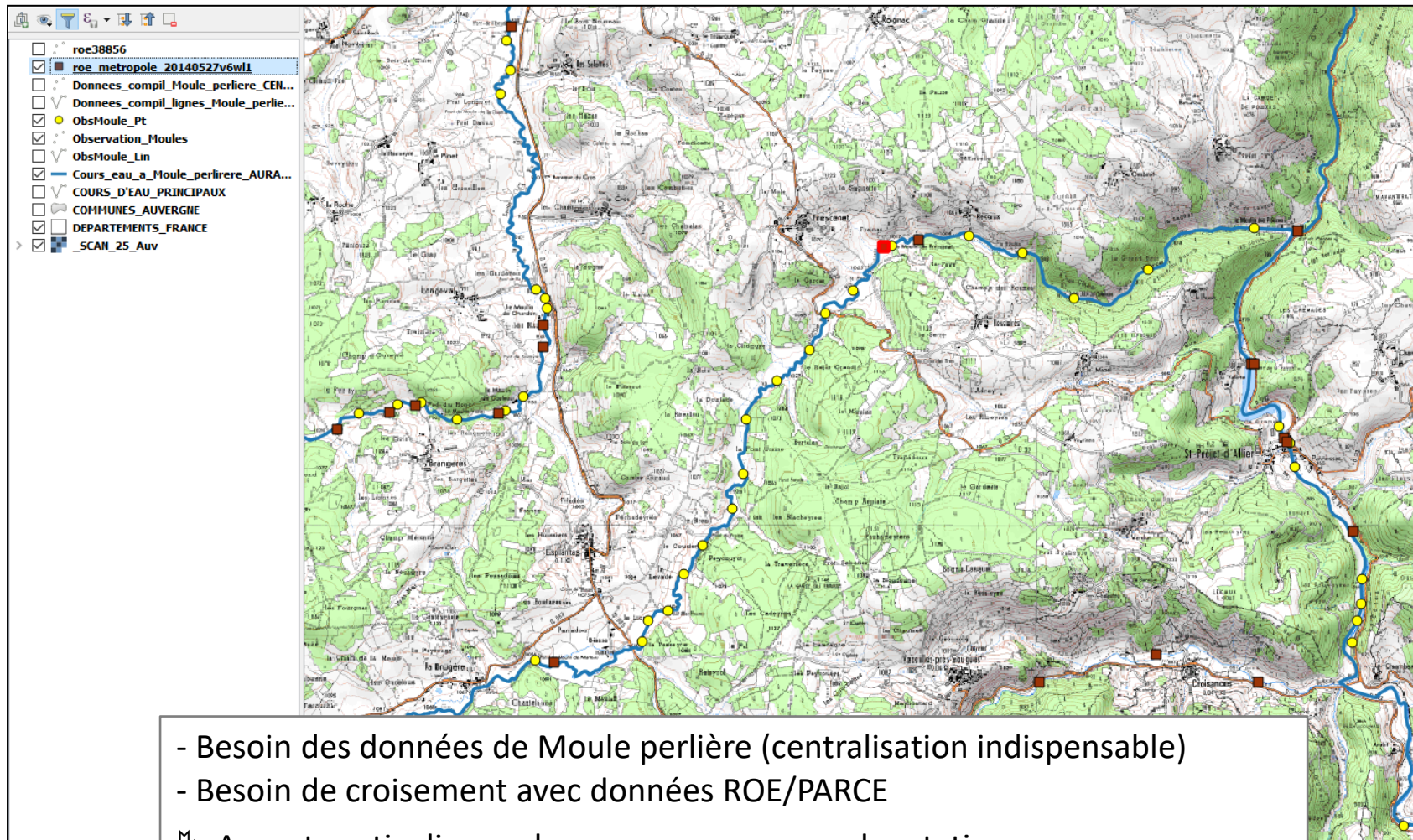
travail réalisé par la DREAL/CEN en lien avec les DDT sur les ouvrages concernés par leur Plan d'Action pour la Restauration de la Continuité Ecologique (PARCE) avec croisement des données actualisées de Moule perlière (CEN)

⇒ **Listes et cartes des ouvrages concernés disponibles par cours d'eau à Moule et par départements**

	A	B	C	D	E	F
1	Code ROE	Libellé ouvrage	Cours d'eau	Commune	État d'avancement	
2	Département 43					
3	ROE25159	MOULIN DE FREYCENET	riviÈre la virlange	SAUGUES	Prise de contact an cours	
4	ROE25162	BARRAGE DU MOULIN DE BIASSE	riviÈre la virlange	ESPLANTAS	Prise de contact	
5	ROE27926	PASSERELLE DU CHAMBONNET	riviÈre l'arzon	VOREY	Prise de contact	
6	ROE39210	OUVRAGE PRISE D'EAU PISCICULTURE FAY SUR LIGNON	riviÈre le lignon	FAY-SUR-LIGNON		
7	ROE39211	DIGUE DU MOULIN DE RANCHET	riviÈre le lignon	SAINT-FRONT	Travaux en cours	
8	ROE40075	DIGUE DE LA STATION D'EPURATION	riviÈre le lignon	LE CHAMBON-SUR-LIGNON	Prise de contact	
9	ROE40086	MOULIN DE BESSON	riviÈre le lignon	YSSINGEAUX	Prise de contact	
10	ROE40088	BARRAGE DE LA RIVE	riviÈre le lignon	YSSINGEAUX	Prise de contact	
11	ROE40089	SEUIL DE CARRY (ANCIENNE USINE EDF)	riviÈre le lignon	YSSINGEAUX	Prise de contact	
12	ROE40092	BARRAGE DE VENDETS	riviÈre le lignon	SAINT-AURICE-DE-LIGNON	Prise de contact	
13	ROE40096	BARRAGE DE L'USINE DE PONT DE LIGNON2	riviÈre le lignon	SAINT-AURICE-DE-LIGNON	Prise de contact	
14	ROE43584	DIGUE DE LA CHAZOTTE	riviÈre le lignon	LES VASTRES	Diagnostic réalisé	
15	ROE70543	DERIVATION MAISON FORESTIERE	le pontajou	SAUGUES		
16	ROE81992	SEUIL DES BUFFETS	riviÈre le lignon	FAY-SUR-LIGNON	Restauration terminée	
17	ROE81993	PASSERELLE DU PLAN D'EAU DE FAY	riviÈre le lignon	FAY-SUR-LIGNON	Scénario choisi	
18	Département 63					
19	ROE41400	BARRAGE PRISE D'EAU DE LA NAUTE	la dolore	ARLANC	Instruction travaux en cours	
20	ROE41425	BARRAGE DU CHALAS	la dolore	ARLANC		
21	ROE41429	SEUIL DE LA RETENUE D'ARLANC	la dolore	ARLANC	Convention aide étude préalable en cours	
22	ROE41792	SEUIL DE LOMEIX	la dolore	SAINT-BONNET-LE-CHASTEL	Prise de contact	
23	ROE41802	SEUIL PRISE D'EAU ANCIENNE SCIERIE	la dolore	SAINT-BONNET-LE-CHASTEL	Prise de contact	
24	ROE80198	SEUIL DU PONT DE LA TUILERIE - RD 999A	la dolore	ARLANC	Prise de contact	
25	ROE80199	SEUIL AMONT CHEMIN DE MONS	la dolore	ARLANC	Prise de contact	
26	ROE80200	SEUIL DE CAPARTEL AVAL	la dolore	ARLANC	Étude en cours	
27	ROE81844	SEUIL DE GRATOULE	la dolore	NOVACELLES	Prise de contact	
28	ROE81845	SEUIL DE NOVACELLES	la dolore	NOVACELLES	Étude en cours	
29	ROE81846	SEUIL DU MOULIN DE LA BATISSE	la dolore	NOVACELLES	Prise de contact	
30	ROE82130	PASSAGE A GUE LOUMAS	la dolore	ARLANC	Prise de contact	
31	ROE82131	Seuil d'Issandolanges	la dolore	NOVACELLES		
32	ROE83633	Moulin du Bas	la dolore	CHAMBON-SUR-DOLORE		
33	ROE81839	Buse la Champ	la dolore		PARCE ?	
34	ROE41842	Prise d'eau du Moulin de la Monnerie ou Bief du Peaghier	la dolore		PARCE ?	
35	ROE81844	Seuil de Gratoule	la dolore		PARCE ?	

CELLULE D'EXPERTISE OUVRAGES ET MOULE PERLIÈRE :

- Phase 2 : Expertise des ouvrages :



- Besoin des données de Moule perlière (centralisation indispensable)
- Besoin de croisement avec données ROE/PARCE
- ↳ Accent particulier sur les ouvrages au cœur des stations
- ↳ Sur ouvrages identifiés, nécessité de regarder de plus près car données non exhaustives et pas toujours assez précises ⇒ Expertise sur site si besoin

CELLULE D'EXPERTISE OUVRAGES ET MOULE PERLIÈRE :

- Phase 2 : Expertise des ouvrages :

Exemple 1 : Moulin de Freycenet, Virlange, Haute-Loire

Constat initial :

- ↪ Omniprésence de la Moule perlière sur cette rivière majeure en France, mais pas de donnée autour du Moulin
- ↪ Ouvrage à aménager car chute d'eau (~1,30 m)
- ↪ Rivière de contournement envisagée

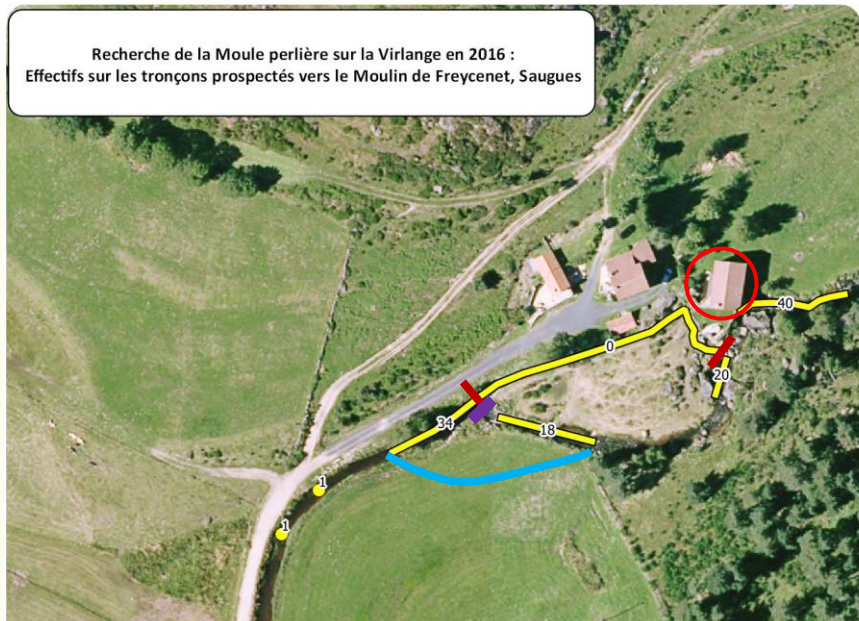
Expertise a montré que :

- ↪ Pas de Mp dans le bief du moulin : envasement
- ↪ Omniprésence de la Moule perlière sur la rivière en amont et aval, y compris en amont immédiat de la prise d'eau et en aval immédiat du seuil

↪ Précautions indispensables sur calibrage de l'aménagement

- ↪ déplacement de moules pouvant être impactées ?

↪ Transmission des données à la DDT et DREAL



Conservatoire d'espaces naturels Auvergne

PNA Moule perlière Auvergne-Rhône-Alpes
Action 3 : Cellule expertise ouvrages

Compte-rendu de visite d'expertise

Virlange : Moulin de Freycenet, Saugues (43)

Date visite : 06/10/2016
Présents : M & Mme FONTANIER propriétaires du moulin ; Robert CHARGE et Frédéric MARCHAND (DDT 43) ; Samuel ENSOUF (CEN Auvergne)

Rappels contexte local et projet proposé :

Souhait de maintien du droit d'eau de la part des propriétaires.
Ouvrage d'environ 1,30 m de haut, difficilement franchissable, notamment en étiage.
Différentes visites réalisées sur place entre propriétaires, DDT 43, FDPMA 43, ONEMA.

Projet de création d'une rivière de contournement de l'ouvrage, mais problème de propriété foncière de la parcelle riveraine à obtenir par propriétaires du moulin.

Expertise de contrôle de la présence ou non de moules perlières autour de l'ouvrage à aménager et dans le canal d'amenée d'eau au moulin.

Synthèse sur l'expertise réalisée :

Parcours de différents tronçons autour de l'ouvrage, en amont et en aval : voir cartes ci-jointes.

Omniprésence de la Moule perlière sur le cours de la Virlange, en amont et en aval du moulin :

- En amont, un tronçon standard de 50 m regroupe 187 moules vivantes (et 5 coquilles).
- Aux abords immédiats, 112 moules vivantes (et 9 coquilles) ont été trouvées sur un linéaire total de 85 m parcouru (tout le linéaire du cours d'eau n'a pas été parcouru). Des moules vivantes sont présentes au niveau de la prise d'eau et de la tête l'ouvrage.

Pas de moules dans le canal d'amenée d'eau au moulin, qui est non favorable : en partie envasé, ou lame d'eau très faible.

Avis/conseils sur le projet :

Vigilance à avoir sur le calage des débits et des hauteurs d'eau à conserver vers le moulin, sur la partie qui serait contournée par le projet de rivière de contournement, pour maintenir les moules perlières vivantes en place.

Suivi par "marquage" des individus directement impactés à envisager.

Action 3 : Cellule Expertise ouvrages – Compte-rendu de visite - 2016
Plan National d'Actions Moule perlière Auvergne Rhône Alpes

Page 1 sur 3



CELLULE D'EXPERTISE OUVRAGES ET MOULE PERLIÈRE :

Exemple 2 : Seuils du Barbenan, Allier

Constat initial :

- ↪ 1 seule station connue en aval de la rivière (3 individus)
- ↪ 3 seuils à effacer pour continuité écologique, FDPPMA 03
- ↪ Travaux prévus en septembre 2017

Avis/conseils de la Cellule a montré que :

- ↪ Prise en compte nécessaire de Mp avant travaux car présence potentielle (mais pas de données sur sites)

Expertise a montré que :

- ↪ **FDPPMA, prestataire et CEN** : Présence d'une dizaine d'individus sur zones d'influence des travaux de 2 seuils, en amont ou aval immédiat !

- ↪ **Décision de déplacement des individus, car sinon remise en cause de toute la démarche continuité !**

- ↪ Démarche autorisation pour déplacement des Mp en « urgence » auprès de la DREAL, avec prescriptions définies en concertation entre parties prenantes

- ↪ **Rapports FDPPMA travaux et déplacement en cours**



CELLULE D'EXPERTISE OUVRAGES ET MOULE PERLIÈRE :

⇒ Avis, conseils ou expertises terrain engagés sur 2016-201

↳ **23 ouvrages concernés** sur AELB et AEAG

⇒ **Deux points complémentaires** de la Cellule :

- **transmission systématique** des données actualisées de Mp vers les DDT (SEnvT et Police Eau) par DREAL

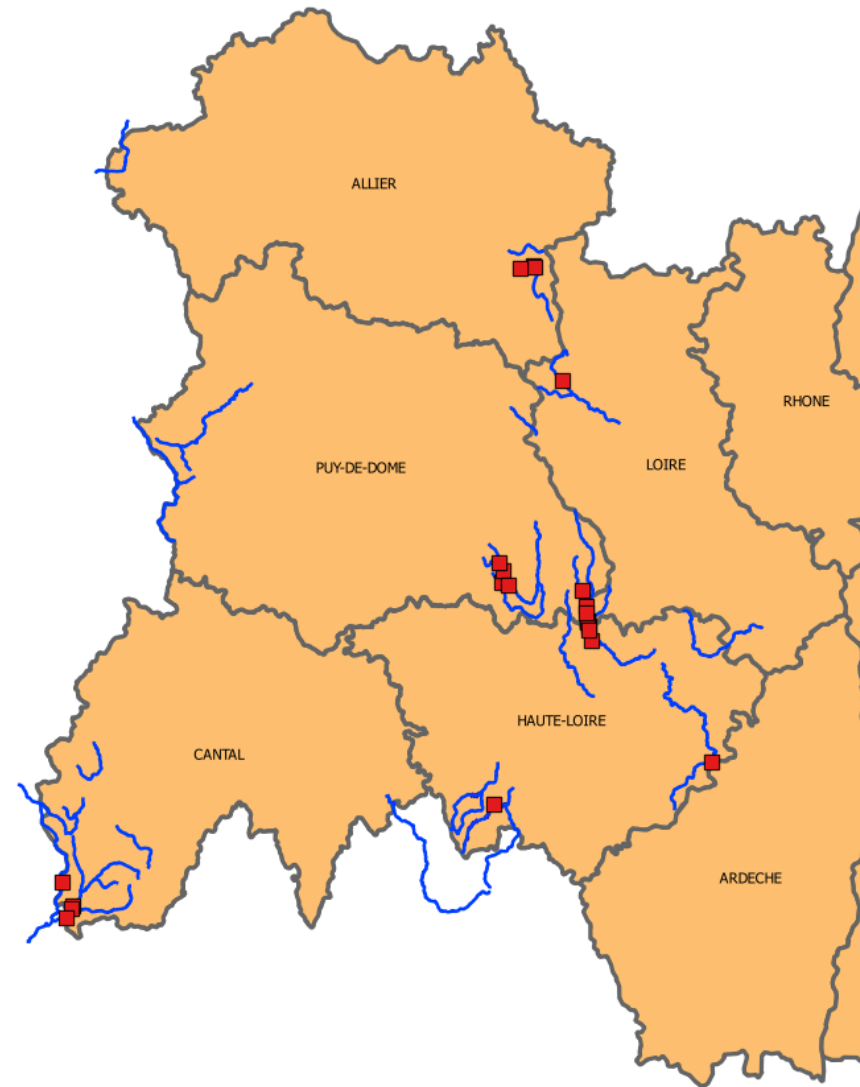
↳ *Généraliser la diffusion des données sur Mp, esp. protégée, comme pour d'autres esp.*

↳ *prise en compte dans la gestion des cours d'eau concernés par rapport aux autorisations travaux...*

- **réflexion à poursuivre sur « dérogation » pour déplacer/manipuler** les Mp dans cas particuliers pour sauvegarder des individus impactés ***en dernier recours***

⇒ Cette action a démontré sa réelle nécessité sur le terrain pour les Services Etat (DDT, DREAL), et de nombreux cas encore à expertiser sur les cours d'eau à Mp

↳ ***poursuite de l'action à construire début 2018***



Merci de votre attention



Préservez ensemble les espaces naturels d'Auvergne.

Siège : Moulin de la Croûte
rue Léon Versepuy 63200 RIOM
Tél. : 04 73 63 18 27 - Fax : 04 73 64 04 73
Antenne Haute-Loire : Le Bourg 43230 CHAVANIAC-LAFAYETTE
Tél. : 04 71 74 62 21
Antenne Cantal : 8 rue des écoles 15170 NEUSSARGUES
Tél. : 04 71 20 77 20

Membre du réseau des Conservatoires d'espaces naturels, reseau-cen.org



Liberté • Égalité • Fraternité
RÉPUBLIQUE FRANÇAISE



Ministère de l'Écologie, du Développement durable,
des Transports et du Logement

www.developpement-durable.gouv.fr